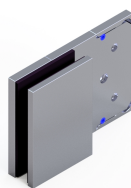


Längsverbinder Glas-Wand 180°

ARTIKELNUMMER

06474

Geeignet für ESG	8 mm
------------------	------



ANWENDUNG:

- Für Ganzglas Duschen konzipiert, viele andere Anwendungen möglich
- Glas-Wand Befestigung

MATERIAL:

- Gehäuse Messing, galvanisch veredelt
- Einlagen: speziell für Rutschfestigkeit und Absicherung Glas/Metall

BESONDERHEITEN:

- Made in Germany in eigener Manufaktur
- Weitere passende Glas-Wand, Glas-Glas Bänder und Winkel erhältlich
- Verschiedene Oberflächen, auch Sonderoberflächen möglich

EINSCHRÄNKUNGEN:

- Anzahl der einzusetzenden Winkel nach Rücksprache
- Notwendige Kombination mit Stabilisationsstangen, z.B. bei Walkin-Duschen nach Rücksprache

GLASANWENDUNG:

- Vorgefertigt für 8 mm Einscheibensicherheitsglas (ESG), bei anderen Glasstärken ist eine Rücksprache erforderlich
- Die Beachtung der DIN EN 12150 ist vorgeschrieben, bei Duschkabinen erweitert um die DIN 14428
- Zur Vermeidung von Spontanbrüchen ist ESG-H mit Heat Soak Test empfohlen

GARANTIE:

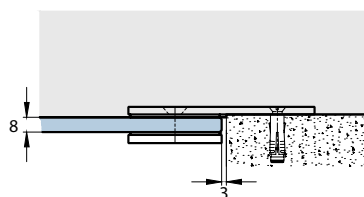
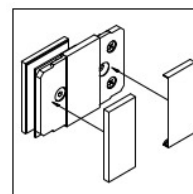
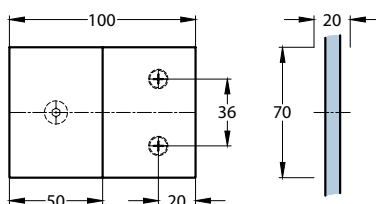
- Voraussetzung ist die Montage durch eine(n) Fachmann/frau
- Pflege gemäß Pflegeanleitung
- 5 Jahre Garantie

ZUBEHÖR:

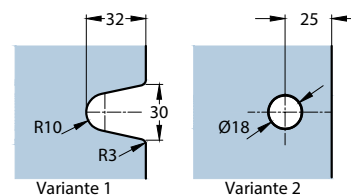
- Dichtprofile: bei Glasduschen nach DIN EN 14428 vorgeschrieben
- Türgriffe, Ausgleichsadapter, Handtuchhalter & Stabstangen

TECHNISCHE DETAILZEICHNUNGEN, GLASBEARBEITUNG:

Für Ganzglasduschen nach DIN EN 14428 mit Dichtprofilen:



Glasbearbeitung



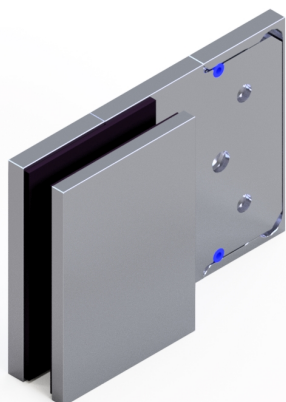
MONTAGEHINWEIS

ARTIKELNUMMER

06474

BESCHREIBUNG

Längstverbinder, Glas-Wand 180°



[1] Befestigungsschraube

VORRAUSSETZUNGEN

- Die Montage darf nur von einem(r) qualifizierten Fachmann/frau durchgeführt werden.
Wir weisen diesbezüglich ausdrücklich auf unsere AGBs hin, in Sonderheit auf den § 12.
- Das verwendete Glas muss Einscheibensicherheitsglas ESG 8 mm sein, gefertigt nach DIN EN 12150.
- Bei der Montage von Ganzglaskabinen muss die DIN EN 14428 berücksichtigt werden.
- Benötigtes Werkzeug für die Montage Beschlag/Glas: 1 Inbuschlüssel SW4.
- Benötigtes Werkzeug für die Montage Beschlag/Wand: Bohrmaschine, Wasserwaage, Maßband, passender Schraubenzieher.
- Benötigtes Befestigungsmaterial für die Montage Beschlag/Wand: Situationsbedingt geeignete Schrauben für die Wandmontage bzw. Montage an den tragenden Baukörper, sowie nach Bedarf entsprechende Dübel oder Ankerbefestigungen. Die statisch notwendige Art der Befestigungsmaterialien muss individuell bauseits geprüft werden. Die Senkungen für die Schrauben sind für Flachkopfschrauben 5 x yy mm Schraubenköpfe gefertigt, Kopfdurchmesser 9 mm. Z.B. unsere Artikelnummer 06790, 5 x 60 mm.

MONTAGE DER WELLNESS GLASTÜRBESCHLÄGE

- Gläser im Bereich der Beschlag-Verschraubungen reinigen. Beschlag-Gewindestutzen in die Bohrungen einführen. In die Glasbohrungen unbedingt die mitgelieferten Kunststoffschlauchabschnitte, als Schutz zwischen Glas und Beschlag (Schraube), einsetzen.
- Klemmplatte mit den Befestigungsschrauben [1] (Inbus SW 4) mit 8 Nm fest verschrauben
- Glas fachgerecht abstützen, gegen Kantenstöße absichern und ausrichten.
- Bohrung/Dübel für die obere und untere Wandbefestigung setzen.
- Glas mit den Beschlägen an der Wand verschrauben, so dass die Beschläge genau im Lot sind.
- Bei nicht lotgerechten Wänden ggf. Distanzplatten nutzen – bitte Rücksprache.
- Ca. 15 Minuten nach erfolgter Montage alle Befestigungsschrauben [1] auf festen Sitz hin prüfen und nochmals mit 9 Nm nachziehen.

PRODUKTPORTFOLIO, BERATUNG, SCHULUNG

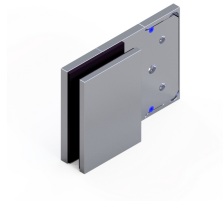
Wir bieten gerne Beratung für alternative Anwendungen und Systeme, andere Glasstärken und Glasarten wie z.B. VSG, höhere Gewichtsbelastungen, Sonderbefestigungen, Objektlösungen, Schulungen, Verkaufsberatung etc. an.

Connector glass-wall 180°

ARTICLE NO.

06474

Suitable for tempered safety glass	8 mm
------------------------------------	------



DESIGNED FOR:

- frameless-glass shower doors, many other applications possible
- Glass-wall mounting

MATERIAL:

- Housing made of brass, plated finish
- Inserts: special material for slip resistance - protection of glass/metal contact

SPECIAL FEATURES:

- Made in Germany in our own manufacture
- Further matching glass-wall and glass-glass hinges and connectors available
- Different finishes available – custom finishes possible

RESTRICTIONS

- Number of connectors to be used depends on consultation
- Depending on the situation stabilization bars have to be used

GLASS APPLICATION:

- Prepared for 8 mm tempered safety glass, consultation is required for other glass thicknesses
- Compliance with DIN EN 12150 is mandatory, with shower stalls extended by DIN 14428
- To avoid spontaneous fractures, ESG-H with a heat soak test is recommended

WARRANTY:

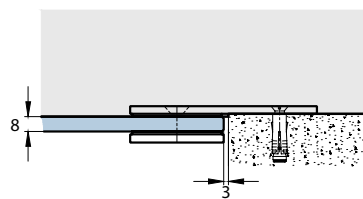
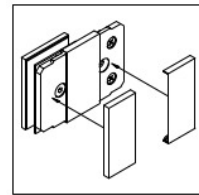
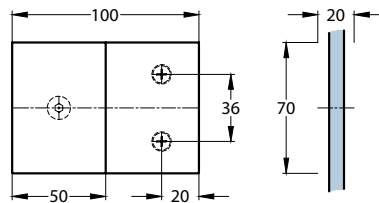
- The warranty requires installation by a trained glass specialist
- Care according to the care instructions
- 5 year warranty

ACCESSORIES:

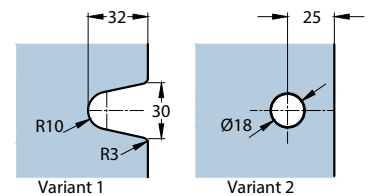
- Sealing profiles: mandatory for glass shower rooms according to DIN EN 14428
- Door handles, towel bars & stabilization bars

TECHNICAL DETAILED DRAWINGS, GLASS SPECS:

For frameless shower door units including seals according to DIN EN 14428



glass cut-out



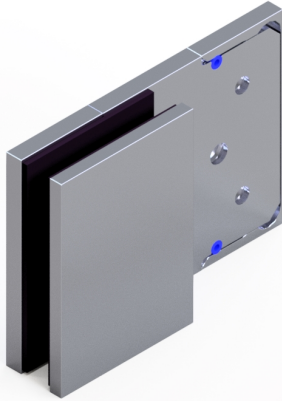
INSTRUCTIONS

ARTICLE NUMBER

06474

DESCRIPTION

connector, glass-wall 180°



[1] fastening screw

REQUIREMENTS:

- The assembly may only be carried out by a qualified installer. In this regard, we expressly refer to our terms and conditions, in particular § 17
- The glass used must be tempered safety glass 8 mm, manufactured in accordance with EN 12150 in Europe or matching glass construction codes overseas.
- When installing all-glass shower cubicles, EN 14428 must be taken into account in Europe or matching glass construction codes overseas.
- Tools required for hinge/glass mounting: 1 Allen key SW4.
- Tools required for hinge/wall mounting / wall: drill, spirit level, measuring tape, suitable screwdriver, silicone
- Required fastening material for hinge/wall attachment: Depending on the situation, suitable screws for wall mounting or mounting to the load-bearing structure, as well as appropriate dowels or anchor fastenings as required. The statically necessary type of fastening material must be checked individually on site. The countersinks for the screws are made for flat head screws 5 x yy mm screw heads, head diameter 9 mm. E.g. our article number 06790, 5 x 60 mm.

ASSEMBLY OF THE WELLNESS GLASS DOOR FITTINGS

- Clean glass in the area of the connectors. Insert threaded studs of the fittings into the bore holes. It is essential to insert the supplied plastic hose sections into the glass bore holes as protection between the glass and the fitting-stud and screw.
- Tighten the counter plate with the fastening screws [1] (Allen key SW 4) with 8 Nm.
- Support the glass properly, secure it against edge damage and align it.
- Drill holes / insert dowels or anchors if needed for the upper and lower wall mounting.
- Attach glass to the wall so that the fittings are aligned exactly and securely fixed.
- In case the wall is not in level consider using spacers – please contact us.
- About 15 Minutes after installation, check all fastening screws [1] for tight fit and tighten again with 9 Nm.

PRODUCT PORTFOLIO, ADVICE, TRAINING

We are happy to offer advice on alternative applications and systems, other glass thicknesses and types of glass such as laminated safety glass, higher weight loads, special fastenings, project planning, training, sales support etc.