

Glastürband Glas-Wand 135°, nach außen öffnend  
Anwendung rechts und links

ARTIKELNUMMER

# 06461 135°

Geeignet für ESG	<b>8 mm</b>
Max. Glasbreite	<b>1000 mm</b>
Max. Glashöhe *	<b>2250 mm</b>
Max. Glasgewicht	<b>40 kg</b>



\* Bei Verwendung eines dritten Bandes im oberen Drittel sind größere Höhen möglich. Rücksprache erforderlich.

#### ANWENDUNG:

- Für Ganzglas Duschen konzipiert, viele andere Anwendungen möglich
- Nach außen öffnend
- Glas-Wand Befestigung

#### MATERIAL:

- Gehäuse Messing, galvanisch veredelt
- Achsen etc. Edelstahl
- Einlagen: speziell für Rutschfestigkeit und Absicherung Glas/Metall

#### BESONDERHEITEN:

- Made in Germany in eigener Manufaktur
- Objekt-Geeignet, auf 100.000 Zyklen getestet
- Weitere passende Glas-Wand, Glas-Glas Bänder und Winkel erhältlich
- Verschiedene Oberflächen, auch Sonderoberflächen möglich

#### EINSCHRÄNKUNGEN:

- Gewichtsfreigabe bis 40 kg/ Glastürflügel
- Türgröße frei gegeben bis 1000 mm Breite bzw. 2250 mm Höhe

#### GLASANWENDUNG:

- Vorgefertigt für 8 mm Einscheibensicherheitsglas (ESG), andere Glasstärken möglich, aber mit Rücksprache wegen abweichender Länge der Verschraubung und Glasbearbeitung.
- Die Beachtung der DIN EN 12150 ist vorgeschrieben, bei Duschkabinen erweitert um die DIN 14428
- Zur Vermeidung von Spontanbrüchen ist ESG-H mit Heat Soak Test empfohlen

#### GARANTIE:

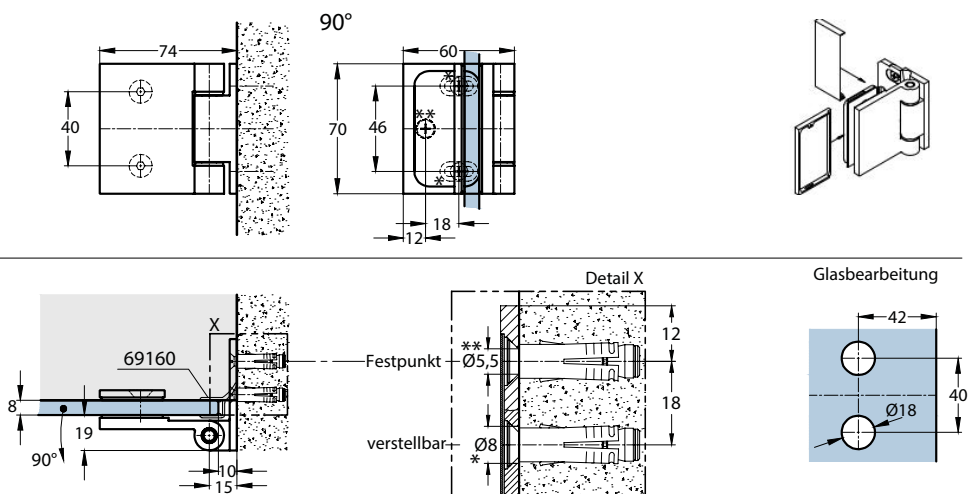
- Voraussetzung ist die Montage durch eine(n) Fachmann/frau
- Pflege gemäß Pflegeanleitung
- 5 Jahre Garantie

#### ZUBEHÖR:

- Dichtprofile: bei Glasduschen nach DIN EN 14428 vorgeschrieben
- Türgriffe, Ausgleichsadapter, Handtuchhalter & Stabstangen

#### TECHNISCHE DETAILZEICHNUNGEN, GLASBEARBEITUNG:

Für Ganzglasduschen nach DIN EN 14428 mit Dichtprofilen:

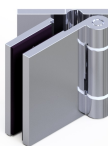


Glastürband Glas-Glas 135°, nach außen öffnend  
Anwendung rechts und links

ARTIKELNUMMER

# 06461 135°

Geeignet für ESG	<b>8 mm</b>
Max. Glasbreite	<b>1000 mm</b>
Max. Glashöhe *	<b>2250 mm</b>
Max. Glasgewicht	<b>40 kg</b>



\* Bei Verwendung eines dritten Bandes im oberen Drittel sind größere Höhen möglich. Rücksprache erforderlich.

#### ANWENDUNG:

- Für Ganzglas Duschen konzipiert, viele andere Anwendungen möglich
- Nach außen öffnend
- Glas-Wand Befestigung

#### MATERIAL:

- Gehäuse Messing, galvanisch veredelt
- Achsen etc. Edelstahl
- Einlagen: speziell für Rutschfestigkeit und Absicherung Glas/Metall

#### BESONDERHEITEN:

- Made in Germany in eigener Manufaktur
- Objekt-Geeignet, auf 100.000 Zyklen getestet
- Weitere passende Glas-Wand, Glas-Glas Bänder und Winkel erhältlich
- Verschiedene Oberflächen, auch Sonderoberflächen möglich

#### EINSCHRÄNKUNGEN:

- Gewichtsfreigabe bis 40 kg/ Glastürflügel
- Türgröße frei gegeben bis 1000 mm Breite bzw. 2250 mm Höhe

#### GLASANWENDUNG:

- Vorgerichtet für 8 mm Einscheibensicherheitsglas (ESG), andere Glasstärken möglich, aber mit Rücksprache wegen abweichender Länge der Verschraubung und Glasbearbeitung.
- Die Beachtung der DIN EN 12150 ist vorgeschrieben, bei Duschkabinen erweitert um die DIN 14428
- Zur Vermeidung von Spontanbrüchen ist ESG-H mit Heat Soak Test empfohlen

#### GARANTIE:

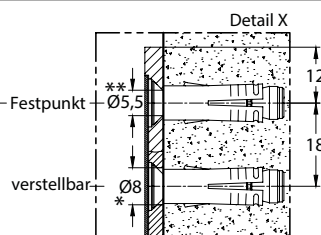
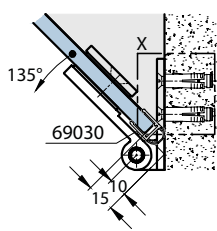
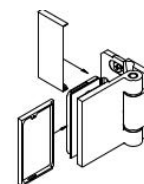
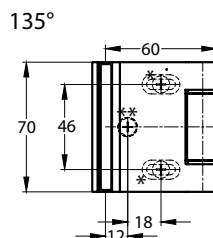
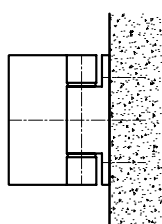
- Voraussetzung ist die Montage durch eine(n) Fachmann/frau
- Pflege gemäß Pflegeanleitung
- 5 Jahre Garantie

#### ZUBEHÖR:

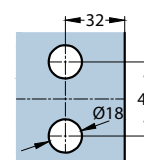
- Dichtprofile: bei Glasduschen nach DIN EN 14428 vorgeschrieben
- Türgriffe, Ausgleichsadapter, Handtuchhalter & Stabstangen

#### TECHNISCHE DETAILZEICHNUNGEN, GLASBEARBEITUNG:

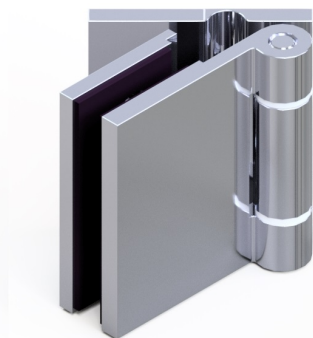
Für Ganzglasduschen nach DIN EN 14428 mit Dichtprofilen:



Glasbearbeitung



## MONTAGEHINWEIS



ARTIKELNUMMER

**06461**  
**135°**

BESCHREIBUNG

Glastürbeschlag, Glas-Wand 135°  
Nach außen öffnend  
Anwendung rechts und links

### VORRAUSSETZUNGEN

- Die Montage darf nur von einem(r) Fachmann/frau durchgeführt werden.  
Wir weisen diesbezüglich ausdrücklich auf unsere AGBs hin, in Sonderheit auf den § 12.
- Das verwendete Glas muss Einscheibensicherheitsglas ESG 8 mm sein, gefertigt nach DIN EN 12150.
- Bei der Montage von Ganzglas-Duschtüren/-kabinen muss die DIN EN 14428 berücksichtigt werden.
- Benötigtes Werkzeug für die Montage Beschlag/Glas: 1 Inbusschlüssel SW4.
- Benötigtes Werkzeug für die Montage Beschlag/Wand: Bohrmaschine, Wasserwaage, Maßband, passender Schraubenzieher
- Benötigtes Befestigungsmaterial für die Montage Beschlag/Wand: Situationsbedingt geeignete Schrauben für die Wandmontage bzw. Montage an den tragenden Baukörper, sowie nach Bedarf entsprechende Dübel oder Ankerbefestigungen.  
Die statisch notwendige Art der Befestigungsmaterialien muss individuell bauseits geprüft werden. Die Senkungen für die Schrauben sind für Flachkopfschrauben 5 x yy mm Schraubenköpfe gefertigt, Kopfdurchmesser 9 mm. Z.B. unsere Artikelnummer 06790, 5 x 60 mm.

### MONTAGE DER WELLNESS GLASTÜRBESCHLÄGE

- Gläser im Bereich der Beschlag-Verschraubungen reinigen. Beschlag-Gewindestutzen in die Bohrungen einführen.  
Die mitgelieferten Kunststoffschlauchabschnitte unbedingt als Schutz zwischen Glas und Beschlag (Schraube), einsetzen.
- Beschlag mit der Klemmplatte anschrauben, ausrichten und mit den Befestigungsschrauben [1] (Inbus SW 4) mit 8 Nm fest verschrauben.
- Glas fachgerecht abstützen, gegen Kantenstöße absichern und ausrichten.
- Bohrung/Dübel für die obere und untere Wandbefestigung setzen.
- Glas mit den Beschlägen an der Wand befestigen, sodass die Achsen des übereinanderstehenden Beschlag-Paares genau im Lot übereinanderstehen.
- Bei nicht lotgerechten Wänden ggf. Distanzplatten nutzen – bitte Rücksprache.
- Ca. 15 Minuten nach erfolgter Montage alle Befestigungsschrauben [1] auf festen Sitz hin prüfen und nochmals mit 9 Nm nachziehen.

### PRODUKTPORTFOLIO, BERATUNG, SCHULUNG

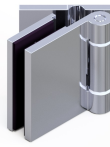
Wir bieten gerne Beratung für alternative Anwendungen und Systeme, andere Glasstärken und Glasarten wie z.B. VSG, höhere Gewichtsbelastungen, Sonderbefestigungen, Objektlösungen, Schulungen, Verkaufsberatung etc. an.

Glass door fitting glass-wall 135°, opens outwards

ARTICLE NO.

# 06461 135°

Suitable for tempered safety glass	<b>8 mm</b>
Max. glass width	<b>1000 mm</b>
Max. glass height *	<b>2250 mm</b>
Max. glass weight	<b>40 kg</b>



\* Higher glass doors possible with use of 3rd hinge in the upper third of the panel. Please consult with us.

#### DESIGNED FOR:

- frameless-glass shower doors, many other applications possible
- Opens outwards
- Glass-wall mounting

#### MATERIAL:

- Housing made of brass, plated finish
- Pins etc. stainless steel
- Inserts: special material for slip resistance - protection of glass/metal contact

#### SPECIAL FEATURES:

- Made in Germany in our own manufacture
- Well suited for projects – tested on 100.000 cycles
- Further matching glass-wall and glass-glass hinges and connectors available
- Different finishes available – custom finishes possible

#### RESTRICTIONS

- Weight approval up to 40 kg /glass door leaf
- Door size approved up to a width of 1000 mm or a height of 2250 mm

#### GLASS APPLICATION:

- Prepared for 8 mm tempered safety glass, other glass thicknesses possible, but consultation is required for differing screw lengths and glass specs.
- Compliance with DIN EN 12150 is mandatory, with shower stalls extended by DIN 14428
- To avoid spontaneous fractures, ESG-H with a heat soak test is recommended

#### WARRANTY:

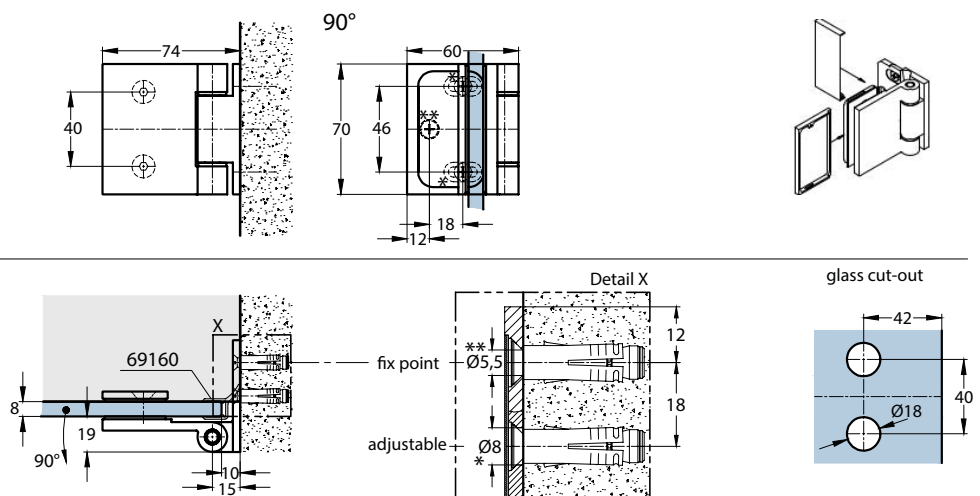
- The warranty requires installation by a trained glass specialist
- Care according to the care instructions
- 5 year warranty

#### ACCESSORIES:

- Sealing profiles: mandatory for glass shower rooms according to DIN EN 14428
- Door handles, towel bars & stabilization bars

#### TECHNICAL DETAILED DRAWINGS, GLASS SPECS:

For frameless shower door units including seals according to DIN EN 14428

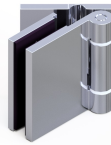


Glass door fitting glass-wall 135°, opens outwards

ARTICLE NO.

# 06461 135°

Suitable for tempered safety glass	8 mm
Max. glass width	1000 mm
Max. glass height *	2250 mm
Max. glass weight	40 kg



\* Higher glass doors possible with use of 3rd hinge in the upper third of the panel. Please consult with us.

#### DESIGNED FOR:

- frameless-glass shower doors, many other applications possible
- Opens outwards
- Glass-wall mounting

#### MATERIAL:

- Housing made of brass, plated finish
- Pins etc. stainless steel
- Inserts: special material for slip resistance - protection of glass/metal contact

#### SPECIAL FEATURES:

- Made in Germany in our own manufacture
- Well suited for projects – tested on 100.000 cycles
- Further matching glass-wall and glass-glass hinges and connectors available
- Different finishes available – custom finishes possible

#### RESTRICTIONS

- Weight approval up to 40 kg /glass door leaf
- Door size approved up to a width of 1000 mm or a height of 2250 mm

#### GLASS APPLICATION:

- Prepared for 8 mm tempered safety glass, other glass thicknesses possible, but consultation is required for differing screw lengths and glass specs.
- Compliance with DIN EN 12150 is mandatory, with shower stalls extended by DIN 14428
- To avoid spontaneous fractures, ESG-H with a heat soak test is recommended

#### WARRANTY:

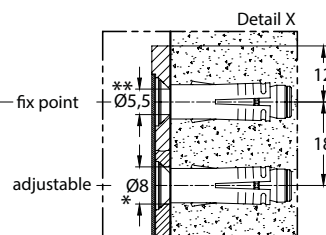
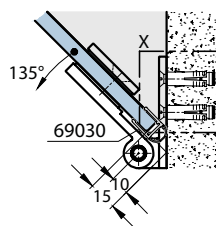
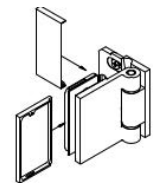
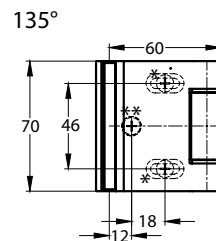
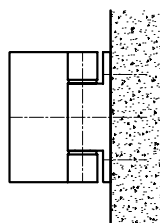
- The warranty requires installation by a trained glass specialist
- Care according to the care instructions
- 5 year warranty

#### ACCESSORIES:

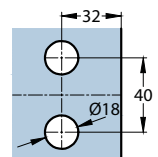
- Sealing profiles: mandatory for glass shower rooms according to DIN EN 14428
- Door handles, towel bars & stabilization bars

#### TECHNICAL DETAILED DRAWINGS, GLASS SPECS:

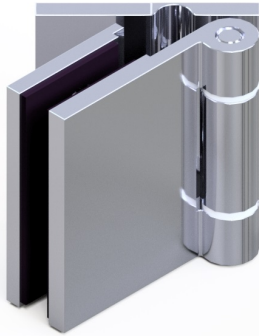
For frameless shower door units including seals according to DIN EN 14428



glass cut-out



INSTRUCTIONS



ARTICLE NUMBER

**06461**  
**135°**

DESCRIPTION

glass door fitting, glass-glass 135°  
Opens outwards

REQUIREMENTS:

- The assembly may only be carried out by a qualified installer. In this regard, we expressly refer to our terms and conditions, in particular § 17
- The glass used must be tempered safety glass 8 mm, manufactured in accordance with EN 12150 in Europe or matching glass construction codes elsewhere.
- When installing all-glass shower cubicles, EN 14428 must be taken into account in Europe or matching glass construction codes overseas.
- Tools required for hinge/glass mounting: 1 Allen key SW4.
- Tools required for hinge/wall mounting / wall: drill, spirit level, measuring tape, suitable screwdriver
- Required fastening material for hinge/wall attachment: Depending on the situation, suitable screws for wall mounting or mounting to the load-bearing structure, as well as appropriate dowels or anchor fastenings as required. The statically necessary type of fastening material must be checked individually on site. The countersinks for the screws are made for flat head screws 5 x yy mm screw heads, head diameter 9 mm. E.g. our article number 06790, 5 x 60 mm.

ASSEMBLY OF THE WELLNESS GLASS DOOR FITTINGS

- Clean glass in the area of the fittings. Insert threaded studs of the fittings into the bore holes. It is essential to insert the supplied plastic hose sections as protection between the glass and the fitting stud and screw
- Mount the hinge to the glass. Tighten the counter plates with the fastening screws [1] (Allen key SW 4) with 8 Nm.
- Support the glass properly, secure it against edge damage and align it.
- Drill holes /insert dowels or anchors if needed for the upper and lower wall mounting.
- Attach the glass to the wall so that the pins of the pair of fittings are exactly aligned.
- In case the wall is not in level consider using spacers – please contact us.
- About 15 minutes after the installation, check all fastening screws [1] for tight fit and retighten with 9 Nm.

PRODUCT PORTFOLIO, ADVICE, TRAINING

We are happy to offer advice on alternative applications and systems, other glass thicknesses and types of glass such as laminated safety glass, higher weight loads, special fastenings, project planning, training, sales support etc.